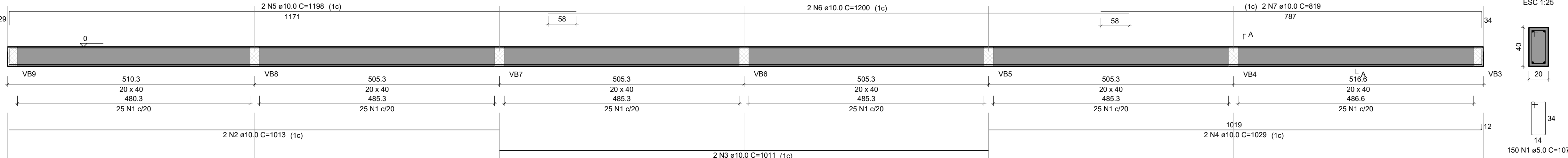


Vigas baldrames - (nível 0,00 cm)

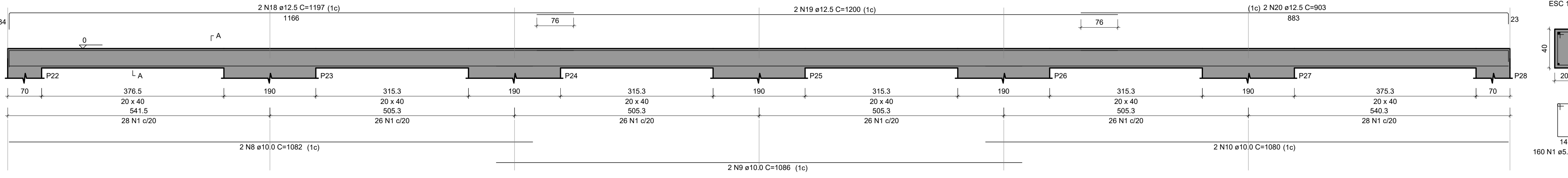
VB1

ESC 1:50



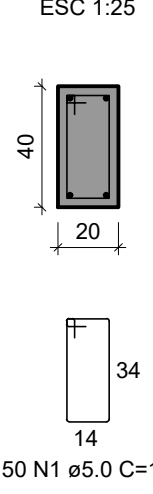
VB2

ESC 1:50



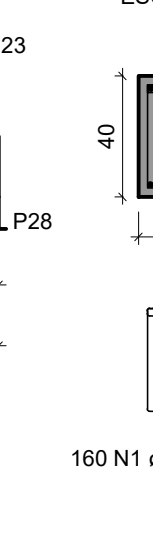
SEÇÃO A-A

ESC 1:25



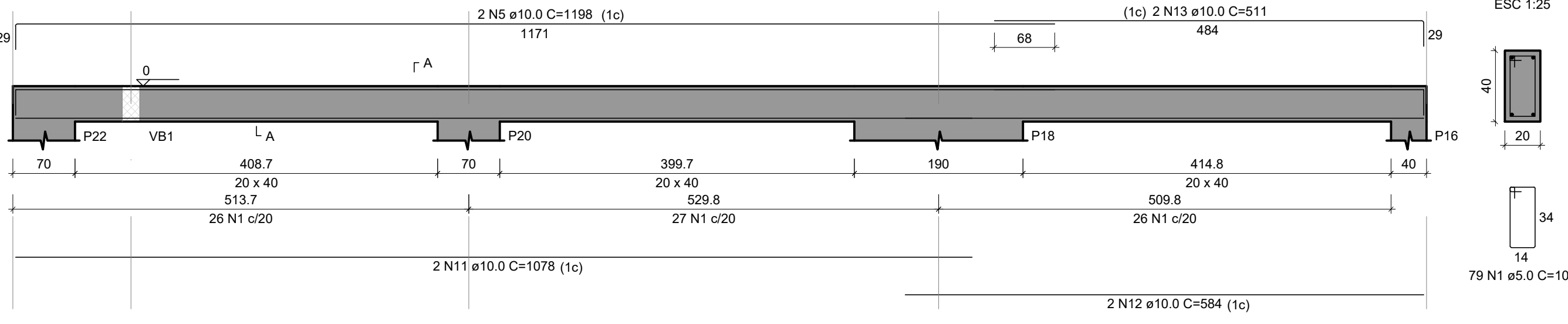
SEÇÃO A-A

ESC 1:25



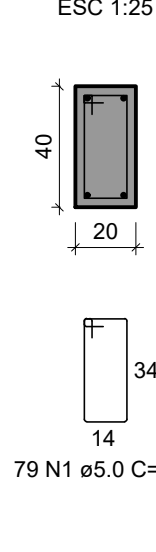
VB3

ESC 1:50



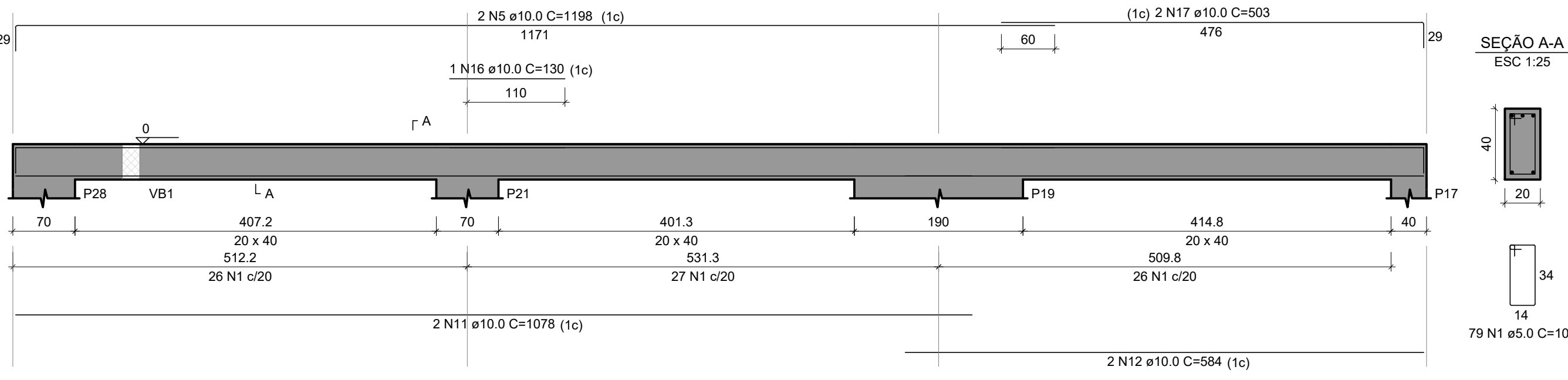
SEÇÃO A-A

ESC 1:25



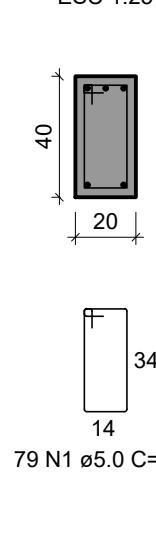
VB9

ESC 1:50



SEÇÃO A-A

ESC 1:25



RELAÇÃO DO AÇO

ACO	N	DIAM (mm)	QUANT	C.UNIT (cm)	C.TOTAL (cm)
CA60	1	5.0	508	107	54356
CA60	2	10.0	2	1013	2026
CA60	3	10.0	2	1011	2022
CA60	4	10.0	2	1029	2058
CA60	5	10.0	6	1108	7188
CA60	6	10.0	2	1200	2400
CA60	7	10.0	2	819	1638
CA60	8	10.0	2	1082	2164
CA60	9	10.0	2	1086	2172
CA60	10	10.0	2	1080	2160
CA60	11	10.0	4	1078	4312
CA60	12	10.0	4	844	3376
CA60	13	10.0	2	511	1022
CA60	14	10.0	10	145	1450
CA60	15	10.0	10	195	1950
CA60	16	10.0	1	130	130
CA60	17	10.0	2	503	1006
CA60	18	12.5	2	1197	2394
CA60	19	12.5	2	1200	2400
CA60	20	12.5	2	803	1606

RESUMO DO AÇO

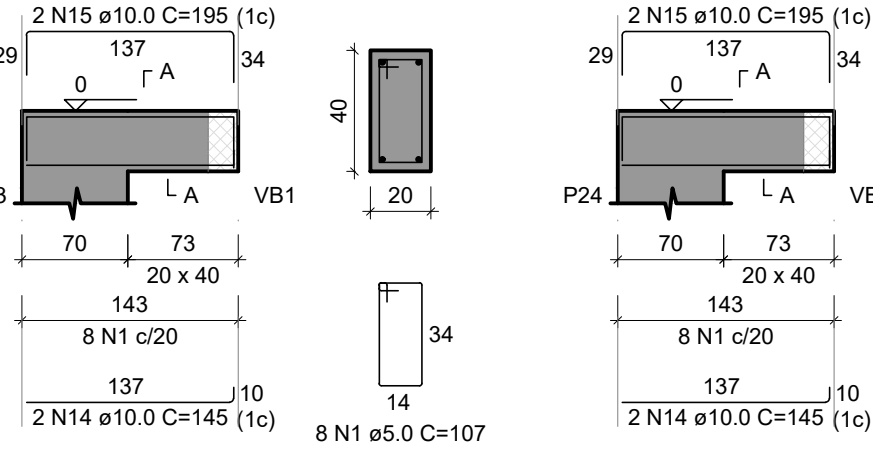
ACO	DIAM (mm)	C.TOTAL (m)	PESO * 10% (kg)
CA60	10.0	360.3	244.4
CA60	12.5	96	69.8
CA60	5.0	543.6	92.2
PESO TOTAL (kg)			
CA60	314.3		
CA60	92.2		

Volume de concreto (C-25) = 6.28 m³

Área de forma = 78.03 m²

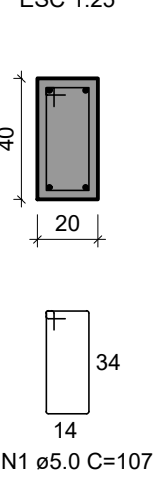
VB4

ESC 1:50



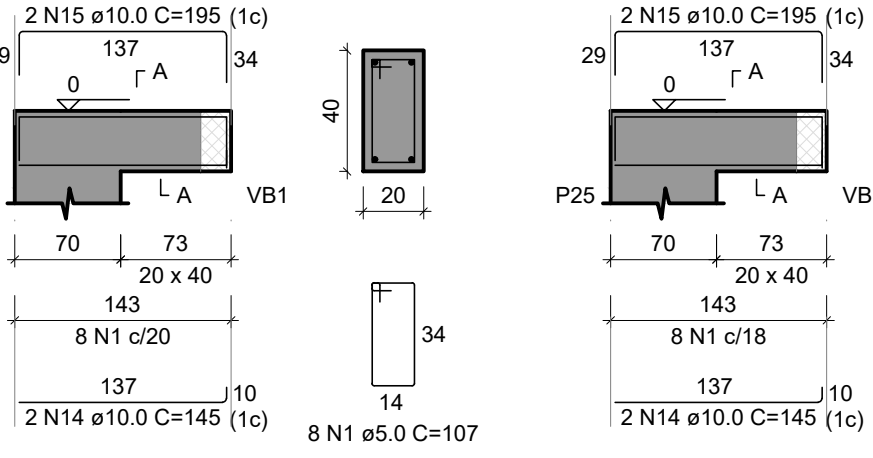
SEÇÃO A-A

ESC 1:25



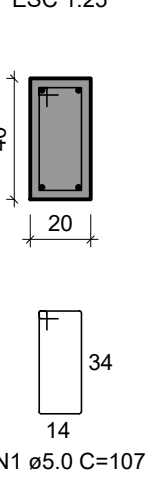
VB5

ESC 1:50



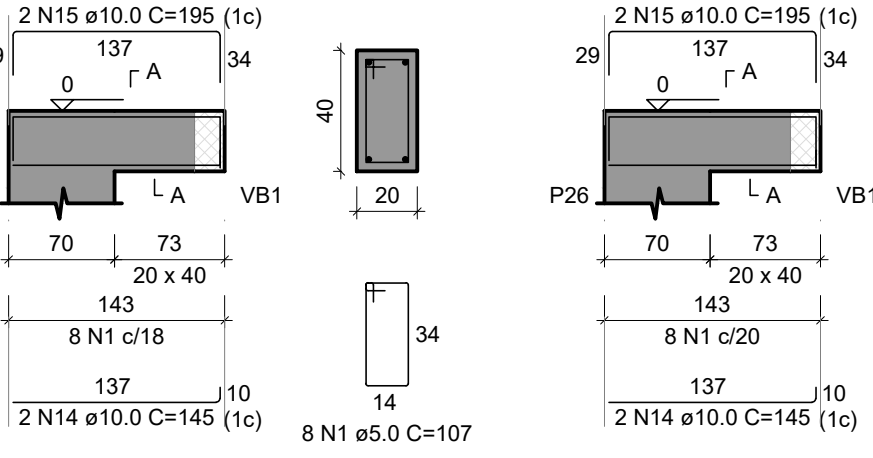
SEÇÃO A-A

ESC 1:25



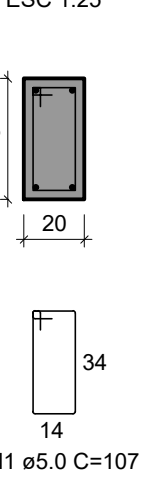
VB6

ESC 1:50



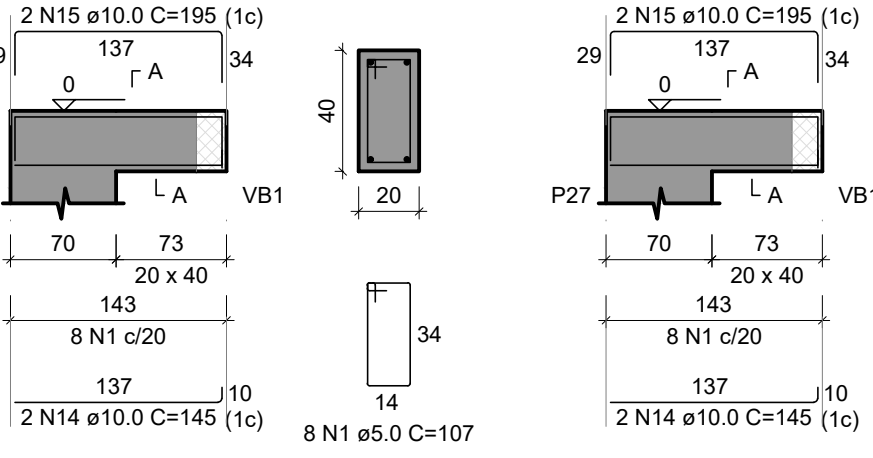
SEÇÃO A-A

ESC 1:25



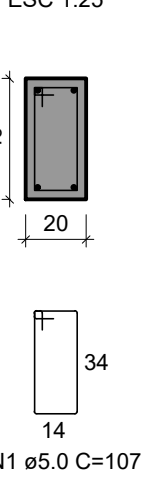
VB7

ESC 1:50



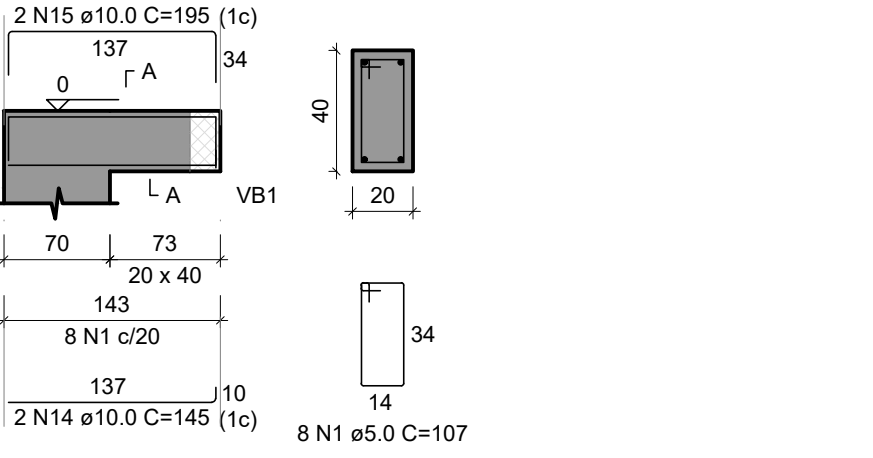
SEÇÃO A-A

ESC 1:25



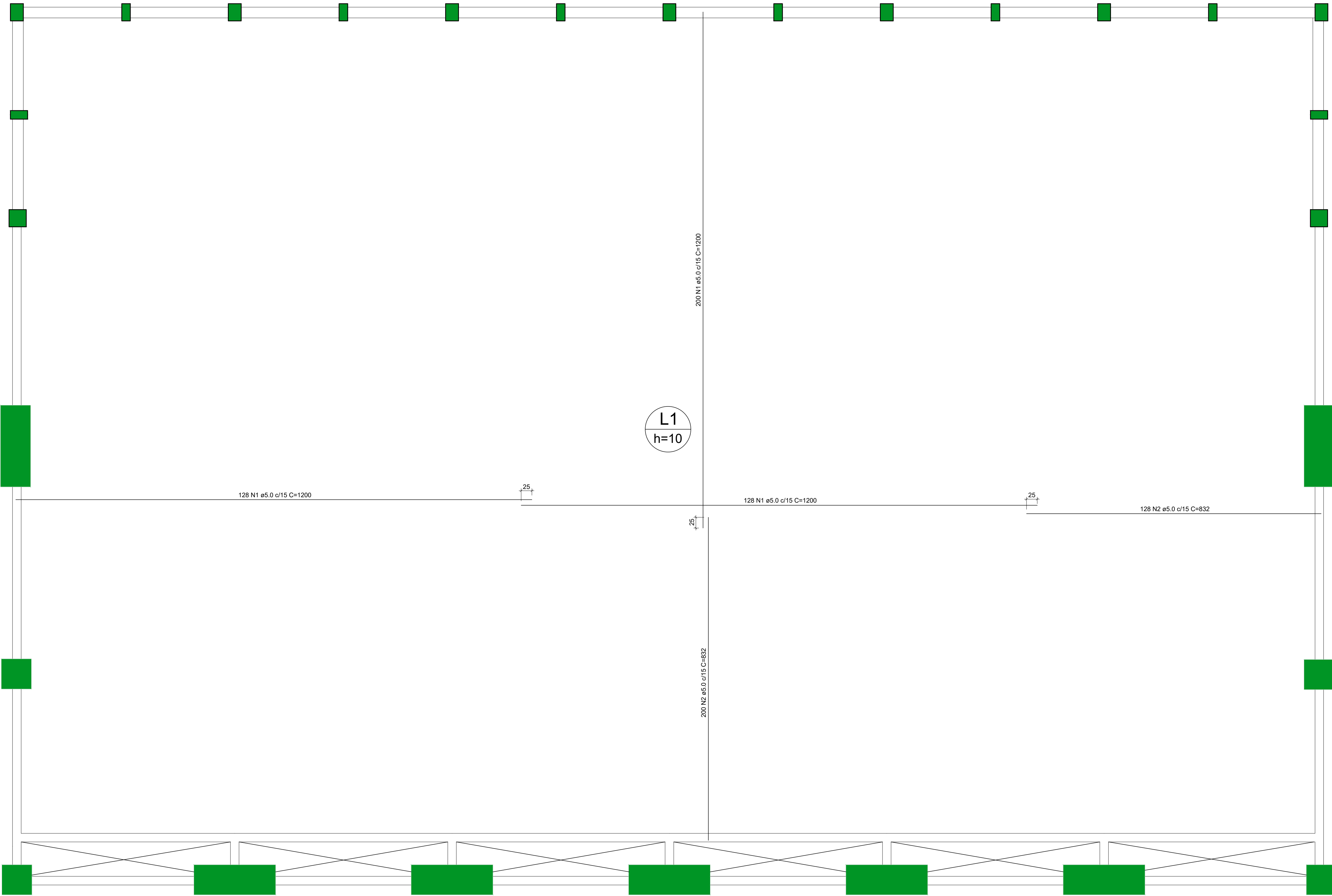
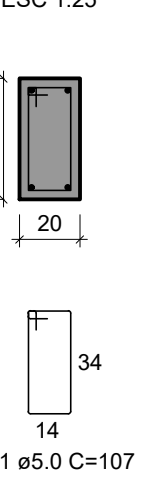
VB8

ESC 1:50



SEÇÃO A-A

ESC 1:25



ARMAÇÃO POSITIVA DA LAJE PISO DA QUADRA (Nível 0)

escala 1:50

		Lajes				Sobrecarga (kgf/m²)		
Nome	Tipo	Altura (cm)	Elevação (cm)	Nível (cm)	Peso próprio (kgf/m²)	Adicional	Accidental	Localizada
L1	Malha	10	0	360	250	250	200	-

OBSERVAÇÃO:

O AÇO DO PISO DA QUADRA PODE SER SUBSTITUÍDO POR MALHA DE AÇO EQUIVALENTE COM MESMA DISPOSIÇÃO DAS BARRAS E DIÂMETRO ESPECIFICADOS ACIMA.

RELAÇÃO DO AÇO

ACO	N	DIAM (mm)	QUANT	C.UNIT (cm)	C.TOTAL (cm)
CA60	1	5.0	456	1200	547.200
CA60	2	5.0	328	832	272.596

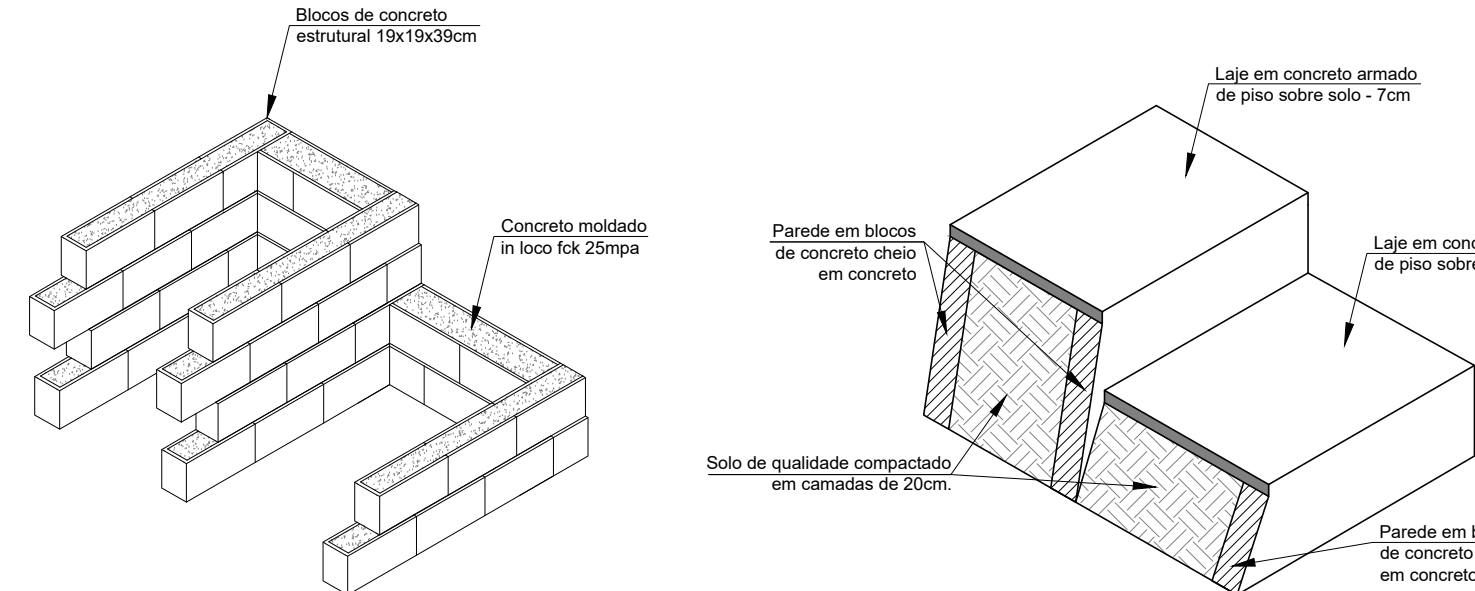
RESUMO DO AÇO

ACO	DIAM (mm)	C.TOTAL (m)	PESO * 10% (kg)
CA60	5.0	6201	1330.8
PESO TOTAL (kg)			
CA60	1391.2		

Volume de concreto (C-25) = 61.83 m³

Área de forma = 13.0 m²

ARQUIBANCADA



INFORMAÇÕES TÉCNICAS DA ARQUIBANCADA:

A arribancada deverá ser executada em blocos de concreto, cheios de concreto estrutural de 25 mpa de resistência final em seus alvéolos, utilizar solo como preenchimento na calçada, e piso armado, SEGUR MEDIDAS CONFORME DISPOSTO EM PROJETO ARQUITETÔNICO.

Blocos de concreto estrutural de medidas 19cmx19cmx39cm cheios em concreto moldado in loco com resistência final de 25mpa;

Utilizar solo de qualidade, sem matéria orgânica e compacta-lo em camadas de 20cm de espessura até atingir a cota de preparação para laje piso;

As lajes piso da arribancada deverão ter 7cm de espessura em concreto de 25mpa de resistência final e armação de barras de 5mm de diâmetro (CA-60) nos dois sentidos dispostas a cada 20cm.

QUANTITATIVOS:

Blocos 19x19x39cm = 780 unidades

Solo com 30% de impolamento = 9,36 m³

Concreto 25mpa moldado in loco = 3,4 m³ dentro dos alvéolos e 2,9 m³ para as lajes.

Armação CA-60 Ø 5mm = 603,2 m = 102,3 kg

ATENÇÃO:

- Concreto do piso da quadra deverá ser usinado de resistência final de 25 mpa e deverá ser devidamente nivelado e receber polimento.

- A concretagem deverá ocorrer de forma contínua, evitando juntas frias não previstas.

- Cura úmida mínima de 7 dias ou aplicação de agente de cura química.

- Proteger contra insolação excessiva, ventos fortes e chuvas intensas.

- O corte das juntas de dilatação deverão ser realizadas entre 6 e 12 horas após a concretagem, ou antes do início de fissuração natural e ter profundidade de 4cm.

- Utilizar equipamento adequado para evitar esborcinamento das bordas (cortadora de piso com disco novo).

- Executar junta de isolamento junto a pilares, vigas baldrame, muretas e demais elementos estruturais. Utilizar material compressível com espessura mínima de 10 mm.



Prefeitura Municipal de MOEDA

PROJETO DE FUNDAÇÃO PARA CONSTRUÇÃO DE QUADRA POLIESPORTIVA

PROPRIETÁRIO

PREFEITURA MUNICIPAL DE MOEDA - MG

RESPONSÁVEL TÉCNICO

TATIANA DE OLIVEIRA CAMPOS
CREA: 226817/D

LOCAL DE INTERVENÇÃO
LOCAL: Rua Misael da Cruz
BAIRRO: Taquaraju
COORDENADAS:
Latitude: 20°21'51.23"S
Longitude: 44° 58'58.69"O

ESCALA
INDICADA
FORMATO
A0
DATA
Fevereiro 2026
FOLHA
6 / 6

CONTEÚDO

- Detalhamento de vigas baldrame nível 0;
- Detalhamento da laje em concreto com solo, piso da quadra.

OBSERVAÇÕES

- Cotas do projeto em centímetros

CÓDIGO: PROJ_ESTRUT_FUNDAÇÃO_QUADRA_POLIESPORTIVA_REV-00